



# **Fundació Hospital Sant Pau i Santa Tecla**



XARXA SANTA TECLA  
Sanitària, Social i Docent  
a Tarragona des de **1171**



## QUI SOM?

La Fundació Hospital de Sant Pau i Santa Tecla és una de les institucions més antigues de Catalunya i té els seus orígens a l'hospital de la Seu, que data del 1171. Tanmateix, no va ser fins al 1464 que es va crear la Fundació, gràcies a la fusió d'aquest hospital amb l'hospital nou, que datava de 1370. L'objectiu d'aquesta unió era crear una institució sòlida que vetllés per la salut de la ciutadania i que perdurés en el temps.

Amb aquest esperit, des de la seva creació fins avui, la Fundació Hospital de Sant Pau i Santa Tecla ha treballat pel benestar sanitari i social del territori durant més de cinc segles lluitant contra tot tipus de contingències històriques. Molt abans que existís la sanitat universal, l'hospital ja tenia cura dels més desvalguts i qualsevol persona de la ciutat podia anar-hi per ser atesa independentment de la seva condició social o econòmica. Tot i així, la Fundació sempre ha aconseguit tirar endavant fins als nostres dies.



## OBJECTE SOCIAL

La Fundació Hospital Sant Pau i Santa Tecla es dedica a l'atenció especialitzada de les necessitats sanitàries de les persones del nostre territori. És una fundació benèfica sense ànim de lucre que des dels seus orígens ha donat servei sense interrupcions als ciutadans i ciutadanes de Tarragona, especialment a aquells que no tenien cap més recurs que la beneficència municipal o de la Diputació. Es va integrar a la XHUP (Xarxa Hospitalària d'Utilització Pública de Catalunya) des de la seva creació, l'any 1986, així com al SISCAT (Sistema Sanitari Integral d'Utilització Pública de Catalunya), l'any 2010, i incorpora tots els recursos professionals i equipaments de l'àmbit sanitari d'atenció especialitzada necessaris.



## MISSIÓ

Donar atenció i assistència sanitària a les persones del Tarragonès i del Baix Penedès.

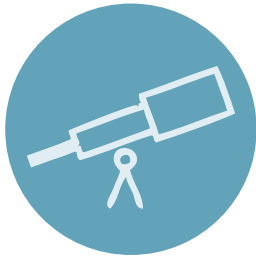


## VALORS

En la condició humana, respectant la vida i la mort digna.

En el necessari manteniment de la salut, per la correcta realització de les persones

En l'enriquiment mutu de donar i rebre i valor afegit en l'ofici de servir els altres.



## VISIÓ

Una xarxa sanitària i social, integral i integrada, amb dispositius complementaris i de qualitat, sense ànim de lucre, respectuosa amb la nostra història de compromís al servei dels ciutadans.

Orientant la nostra atenció a les necessitats de les persones, buscant la qualitat i la seguretat en l'assistència.

Vetllant per la motivació i el desenvolupament continu dels professionals.

Compromesos amb el coneixement científic i impulsant el desenvolupament de la docència, la innovació i la recerca.



## PATRONAT

La Fundació Hospital Sant Pau i Santa Tecla es regeix per un patronat. Les seves funcions principals són vetllar pel compliment de la missió i les finalitats establertes en els estatuts de l'entitat.

RSC

# La Responsabilitat Social Corporativa, eix estratègic de la Xarxa Santa Tecla

La Xarxa Santa Tecla integra les expectatives dels seus grups d'interès i de la societat en general amb l'objectiu de promoure la sostenibilitat econòmica, mediambiental i social en les seves actuacions

## GESTIÓ SOSTENIBLE

Els eixos que constitueixen aquest model són:



AMBIENTAL



SOCIAL



BON GOVERN

Principals projectes implementats i impulsats durant l'any 2022



## GESTIÓ DE RESIDUS

### NETEJA

- Estudi pilot de nova gestió del paper confidencial, per garantir la seva correcta gestió i reduir el seu transport intern.
- Portal d'incidències a la intranet en matèria de residus i correu corporatiu per dirigir dubtes sobre la gestió (residus@xarxatecla.cat).
- Millora de la cartelleria i de la formació sobre segregació i gestió dels residus.

### DEPARTAMENT D'HOTALERIA

- Substitució de gots, plats... de plàstic per materials més sostenibles.
- Canvi a paper reciclat de les estovalles, etc.
- Canvi a cobrteria de plàstic compostable.
- Noves bosses de plàstic compostables.
- Política de reducció consum plàstics d'un sol ús (ús de carmanyoles, etc.).
- Distribució de la cuina: separació d'envasos de safates dels usuaris i millora de la segregació orgànica (ja es feia a cuina central).



## CANVI CLIMÀTIC I AIGUA

- Recollida de dades per avaluar la petjada de carboni de l'organització per poder definir objectius de reducció.
- Avaluació de la petjada de carboni associada a la gestió de residus i els beneficis associats a la correcta segregació i gestió.



## MOBILITAT I LOGÍSTICA SOSTENIBLE

- Pla de renovació de vehicles de combustió per vehicles elèctrics, que es completarà l'any 2023, electrificant la flota pròpia i de lloguer.
- Instal·lació de punts de recàrrega dels vehicles elèctrics adquirits per la Xarxa.
- Eliminació dels albarans de lliurament en format paper per compres directes (no emmagatzemables).
- Programa d'optimització i integració de rutes de distribució per reduir distàncies i consum de combustible.



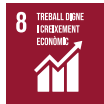
## TRANSICIÓ ENERGÈTICA

### SERVEIS TÈCNICS

- Continuació del pla de substitució d'il·luminació per tecnologia LED de baix consum.
- Continuació del pla de substitució d'equips de climatització per equips més eficients.
- Continuació del pla d'instal·lació de plaques fotovoltaïques a diferents centres.



SOCIAL



## QUALITAT DE TREBALL

- Promoció de la plataforma única de descomptes [www.socdelatecla.cat](http://www.socdelatecla.cat) per a treballadors.
- Promocions específiques locals com l'accés amb descompte a PortAventura Park.
- Tota la plantilla té la possibilitat de sol·licitar bestretes en cas de necessitat.
- Fidelització del personal amb una política de contractació indefinida així com d'ampliació de jornades.
- Més proximitat amb les persones amb la figura del *business partner* als diferents centres de treball.
- Digitalització dels processos de carrera professional i de les convocatòries internes de lloc de treball.



## FORMACIÓ DE LA PLANTILLA

- Pla de formació 2022: s'ha desenvolupat encara amb certes restriccions per la pandèmia:
  - 379 cursos de formació grupal específica per 10 àrees
  - 102 cursos de formació transversal en 3 àmbits diferents
  - 502 cursos de formació individual en 7 àrees.
- Servei lingüístic de la Xarxa a l'abast de tota la plantilla.
- Activitat loga a la feina als centres.
- Sessions d'acollida a comandaments intermedis.



## SATISFACCIÓ DEL PACIENT

### MILLORA CONTÍNUA

- Experiència Pacient:
  - Increment dels agraïments registrats en un 53% segons comparativa 2021-2022 a tota la Xarxa.
- Implantació de l'eina *La meva Salut* a tots els centres d'atenció primària de la Xarxa.

### UNITAT DE QUALITAT

- Hospitals promotors de la salut.
- Consell Tècnic Assessor d'Experiència Persona i Família: participació en les diferents sessions i tallers de La Unió on es comparteixen instruments d'avaluació i eines pràctiques per impulsar i millorar l'experiència del pacient als centres.



## CULTURA DE COMUNICACIÓ INTERNA I PARTICIPACIÓ

- El nou Pla estratègic va rebre 289 projectes, després de fer una crida als treballadors, fet que permet avaluar el primer any de la posada en marxa.
- Nou format de la revista interna *La Tecla al dia* i de l'APP web XarxAPP.
- Publicació d'especials per temàtiques com el medi ambient o la ciberseguretat.
- Prop de 200 publicacions a les xarxes socials de la Xarxa generades pels mateixos treballadors.



## SEGURETAT I SALUT DE LA PLANTILLA

- Protocol per a la prevenció i l'abordatge de l'assetjament sexual i per raó de sexe.
- Sessions formatives de mesures preventives davant d'una agressió.
- Millora del Pla d'acollida únic i transversal per a tota la Xarxa.
- Campanya de sensibilització per a la vacunació contra la grip i la COVID-19.
- Protocols i guies de consens per mantenir actualitzats tots els procediments i guies clíniques orientades al maneig de la COVID-19.
- Reforç en la millora i implantació dels Plans d'emergència i autoprotecció.
- Reforç en la formació sobre manipulació manual de càrregues.
- Formació en seguretat viària.
- Formació específica al personal de logística i de neteja en vessaments de productes químics i formació al personal sanitari en manipulació de formaldehid.
- Creació d'una plataforma de suport, seguiment i cribatge pel maneig de la COVID-19 a treballadors.
- Habilitació d'eines de suport emocional per als professionals.
- Protocol i nou circuit de comunicació d'accidents laborals i protocol de punxades i esquitxades.
- Reforma del protocol de la prestació de risc d'embaràs i lactància.
- Ampliació del servei de vigilància de la salut mitjançant unitat mòbil a diferents centres.
- Revisió dels diferents protocols de treballadors especialment sensibles a la COVID-19
- Seguiment dels treballadors segons protocols de vigilància de la salut, en el cas de treballadors amb baixes de llarga durada i patologies especials.
- Simulacres d'emergència a l'Hospital de Santa Tecla i a l'Hospital del Vendrell.
- Actualització del pla d'autoprotecció de l'Hospital de Santa Tecla.
- Sessions formatives de mobilització de pacients i higiene postural.
- Sessions formatives sobre protecció radiològica.



## NOVES INVERSIONS EN INFRAESTRUCTURES

### PROJECTES TRANSVERSALS

- Projecte i inici de l'actualització i millora dels sistemes de comunicació de telefonia de la Xarxa.
- Projecte de noves oficines d'informàtica a la Rambla Vella.
- Projecte d'instal·lació d'una cuina central i un magatzem a l'antiga fàbrica Loste de Tarragona.

### FUNDACIÓ HOSPITAL SANT PAU I SANTA TECLA

- Projecte d'ampliació de l'Hospital del Vendrell.
- Projecte i licitació de la reforma i ampliació de les urgències de l'Hospital del Vendrell.
- Reforma i millora de la tercera planta d'hospitalització de l'Hospital de Santa Tecla (climatització, ampliació del sistema de gasos medicinals, xarxa de dades, WiFi, sistema de trucades de pacient, etc.).
- Nova ressonància magnètica al Complex Llevant.
- Habilitació de vestuaris per al personal del Cementiri de Tarragona.
- Projecte d'un tanatori al Cementiri de Tarragona.
- Projecte de dues noves illes de nínxols al Cementiri de Tarragona.
- Millora de l'aparcament exterior del Cementiri per donar servei als usuaris i visitants.
- Projecte d'espai de memòria per al dol perinatal.



## NOVES INVERSIONS EN INFORMÀTICA I CIBERSEGURETAT

- Implantació Programari eCAP Atenció Primària.
- Digitalització d'Anatomia Patològica.
- Millores en CPD secundari.
- Creació del Grup de Treball per a l'acreditació de l'Esquema Nacional de Seguridad (ENS).
- Millores en sistemes de còpies de seguretat immutables.
- Campanyes formatives en ciberseguretat per als treballadors.



## COMPLIMENT NORMATIU

- Aprovació de nous protocols de contractació i de subscripció de convenis.
- Elaboració dels programes de compliance de les diferents entitats adherides a la Xarxa, i lliurament dels mateixos als respectius òrgans de govern per a la seva aprovació.
- Realització d'auditories favorables en matèria de protecció de dades de les diverses entitats de la Xarxa, en què no es va detectar cap disconformitat amb la normativa d'aplicació.
- Consolidació de l'experiència de controls aleatoris a les històries clíniques, en què s'han definit un seguit de criteris automàtics per identificar potencials accessos indeguts als expedients de pacients i usuaris per part dels treballadors de les entitats que formen part de la Xarxa Santa Tecla.
- Aprovació d'un nou protocol d'actuació davant drets ARCOPOL, dirigit al personal administratiu i sanitari, en relació amb el tractament de les seves dades de caràcter personal.





## EXCEL·LÈNCIA EN SEGURETAT I QUALITAT

- Manteniment de les certificacions ISO-9011:2015 del CET-Bugaderia i Aprovisionaments 23 de Setembre (compres i logística).
- Assoliment de la certificació en ISO-9001:2015 de Neteja AIE i d'Hostaleria AIE.
- Implantació del programa LEAN de millora contínua a compres i magatzem/logística (Aprovisionaments 23 de Setembre).
- Gestió de projectes de qualitat.
- Durant el 2022 s'han presentat:
  - 69 projectes a la línia 5 del Pla Estratègic de Qualitat, seguretat de l'usuari i millora contínua a tota l'organització.
  - 22 projectes a la definició de sistemes de gestió i control de la qualitat.
  - 17 projectes a la implantació d'un model de gestió de canvi.
  - 21 projectes a la prioritització i unificació d'estratègies relatives a la seguretat de pacients.
  - 1 projecte a Seguretat de sistemes informàtics.

### COMISSIONS I GRUPS DE MILLORA

- Durant el 2022 es van continuar reactivant les comissions i grups de millora a tota l'organització.
- En total, la Xarxa disposa de 66 comissions i grups de treball, en els quals participen 223 persones que durant el 2022 han fet un total de 134 reunions, recuperant així el funcionament normal amb xifres prèvies a la pandèmia.



## FITES

- Enquesta d'opinió als professionals sobre les pràctiques de Valor als Hospitals. Dins del programa Top Value s'ha fet una enquesta als professionals de l'Hospital del Vendrell i de l'Hospital de Sant Pau i Santa Tecla, a la qual han contestat 125 professionals, per mesurar la maduresa de l'organització en aspectes relacionats amb l'assistència amb valor (VBH). En destaca que el 83,8% dels professionals dels hospitals està d'acord o totalment d'acord amb l'afirmació "A la nostra organització es realitzen i s'utilitzen plans individuals de cura per dissenyar de manera multidisciplinària la cura i el seguiment de pacients crònics concrets".
- Top 20 Hospitals:
  - Hospital del Vendrell: nominat l'any 2022 en l'apartat de Gestió Hospitalària Global.
  - Hospital Sant Pau i Santa Tecla: 22a posició de 102 centres en l'àrea de neurologia.
- Top Value: l'any 2022, l'Hospital del Vendrell i de l'Hospital de Sant Pau i Santa Tecla, es presenten per primera vegada al programa Top Value, que estableix un marc d'avaluació de diverses dimensions en les organitzacions per mesurar la seva orientació al valor. Destaquem els resultats següents:
  - 1a posició en Integració multinivell
  - 6a posició en Decisions compartides
  - 7a posició en Adequació de pràctiques clíniques.



## RELACIÓ AMB ELS PROVEÏDORS

- Certificació ISO-9001. Sistema de Gestió de Qualitat en el procés de compres.
- Sistema d'avaluació i homologació de proveïdors.
- Política de selecció preferent de proveïdors de proximitat.
- Desenvolupament d'un projecte de compra sostenible.
- Aplicació metodologia LEAN – (millora contínua) en els processos de compra.



## COMUNICACIÓ I NOTORIETAT INSTITUCIONAL

- Finalitza la redacció de Pla Estratègic de la Xarxa Santa Tecla 2022 – 2026. Versió completa i versió resum executiu.
- Posada en marxa del nou Pla Estratègic mitjançant diverses presentacions públiques als diferents patronats, caps de servei i responsables de totes les fundacions adherides a la Xarxa Santa Tecla.
- Comunicació del nou Pla Estratègic i de la revisió de la Missió, Visió i Valors de la Xarxa Santa Tecla: externament, mitjançant una trobada amb els mitjans de comunicació; internament, amb diferents accions de comunicació interna.
- Primer any sencer del Pànel Públic Assessor. Es realitzen tres sessions de treball amb representants de la ciutadania i la direcció general. Es tracten i debaten temes sobre l'Atenció Primària, la gent gran i la discapacitat.
- Actualització, amb nous continguts, del Portal de Salut, on la ciutadania té accés a documentació i vídeos acreditats pels nostres professionals per contribuir a la millora de la salut comunitària i agilitzar la comunicació i el traspàs d'informació entre l'organització i les persones usuàries.
- Atenció i seguiment continuat als mitjans de comunicació externs sobre l'evolució de la COVID-19 fins a l'aixecament de la majoria de restriccions.
- Redacció del protocol per a la reactivació de l'activitat de la Setmana Santa de Tarragona.
- Creixement d'usuaris a xarxes socials de la Xarxa amb la generació de contingut diari. Seguidors:  
Facebook. 6.920  
Instagram: 2.367  
Twitter: 1.523  
LinkedIn: 2.882
- Seguiment i actualització dels projectes pels fons de recuperació de la COVID-19 "Next Generation EU".
- Projecte "2021: Un any de superació" dins les memòries de l'any 2021 de la Xarxa, un homenatge als nostres pacients i professionals, explicant els vincles que s'estableixen entre ells.
- Campanya de comunicació i sensibilització pròpia de la Setmana Sense Fum 2022, utilitzant personatges clàssics de Hollywood.
- Desplegament sanitari al XXVIII Concurs de Castells de Tarragona.
- Commemoració de "dies assenyalats" mitjançant la il·luminació de la façana de l'Hospital de Santa Tecla.
- Presència continuada de l'activitat de l'organització en els mitjans de comunicació locals i globals, amb més de 200 impactes durant el 2022.

# Com ens organitzem?

La Fundació Hospital de Sant Pau i Santa Tecla està dirigida per un patronat integrat per:

President:

Joan Maria Adserà Gebellí

Vocals:

Josep Anton Burgasé

Joan Llord Corbella

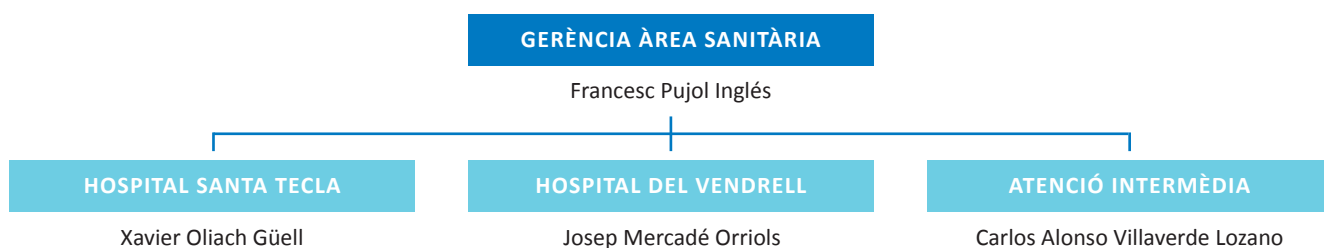
Maria Mas Chacón

L'activitat de la fundació es vehicula a través de dos hospitals: l'Hospital de Sant Pau i Santa Tecla (amb centres a la Rambla Vella de Tarragona, a la Vall de l'Arrabassada de Tarragona i a Vila-seca) i l'Hospital del Vendrell.



## XARXA SANTA TECLA SANITÀRIA, SOCIAL I DOCENT DIRECCIÓ GENERAL: JOAN M. ADSERÀ

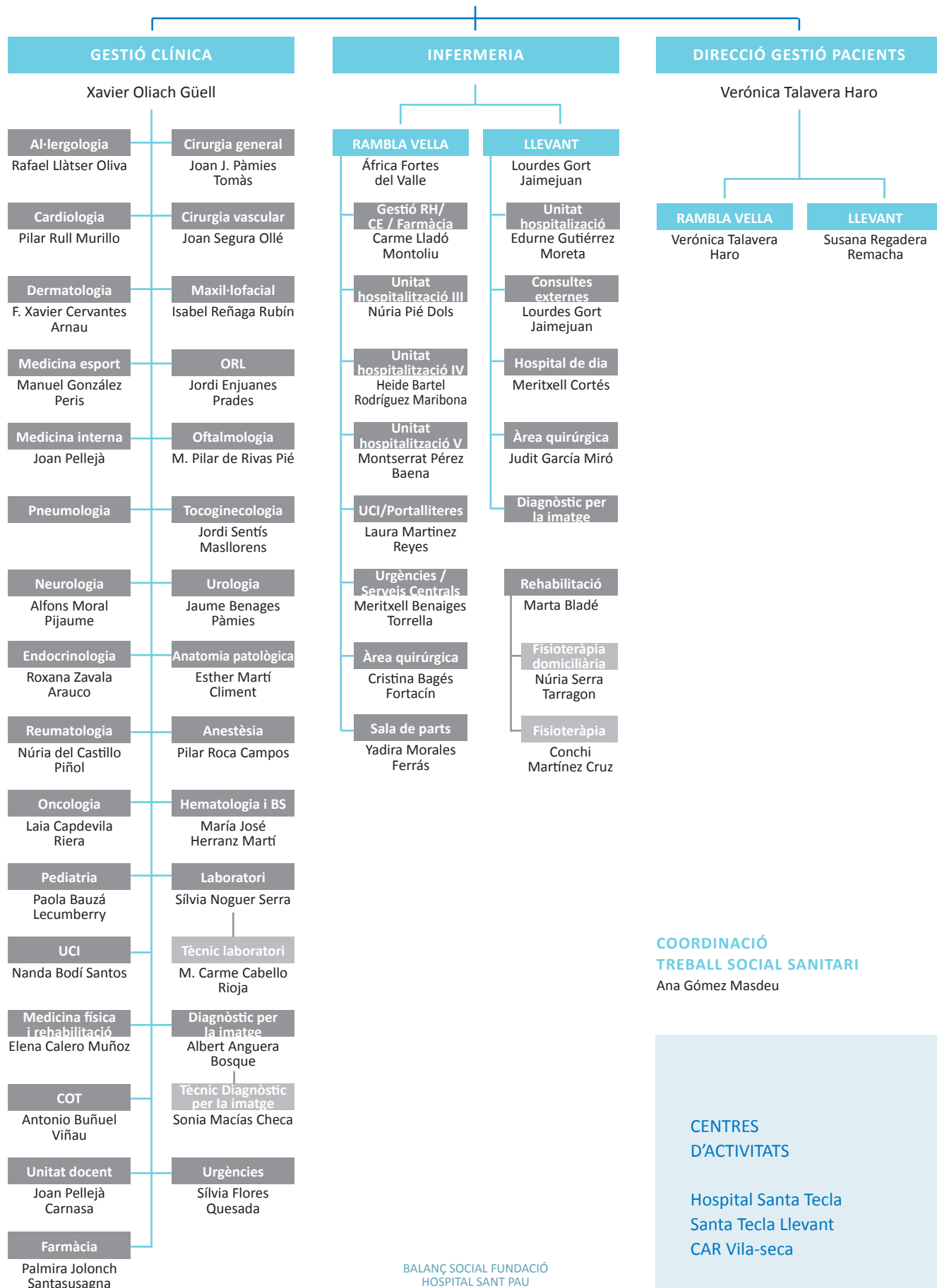
### FUNDACIÓ HOSPITAL SANT PAU I SANTA TECLA



# HOSPITAL SANT PAU I SANTA TECLA

## DIRECCIÓ

Xavier Oliach Güell



## COORDINACIÓ TREBALL SOCIAL SANITARI

Ana Gómez Masdeu

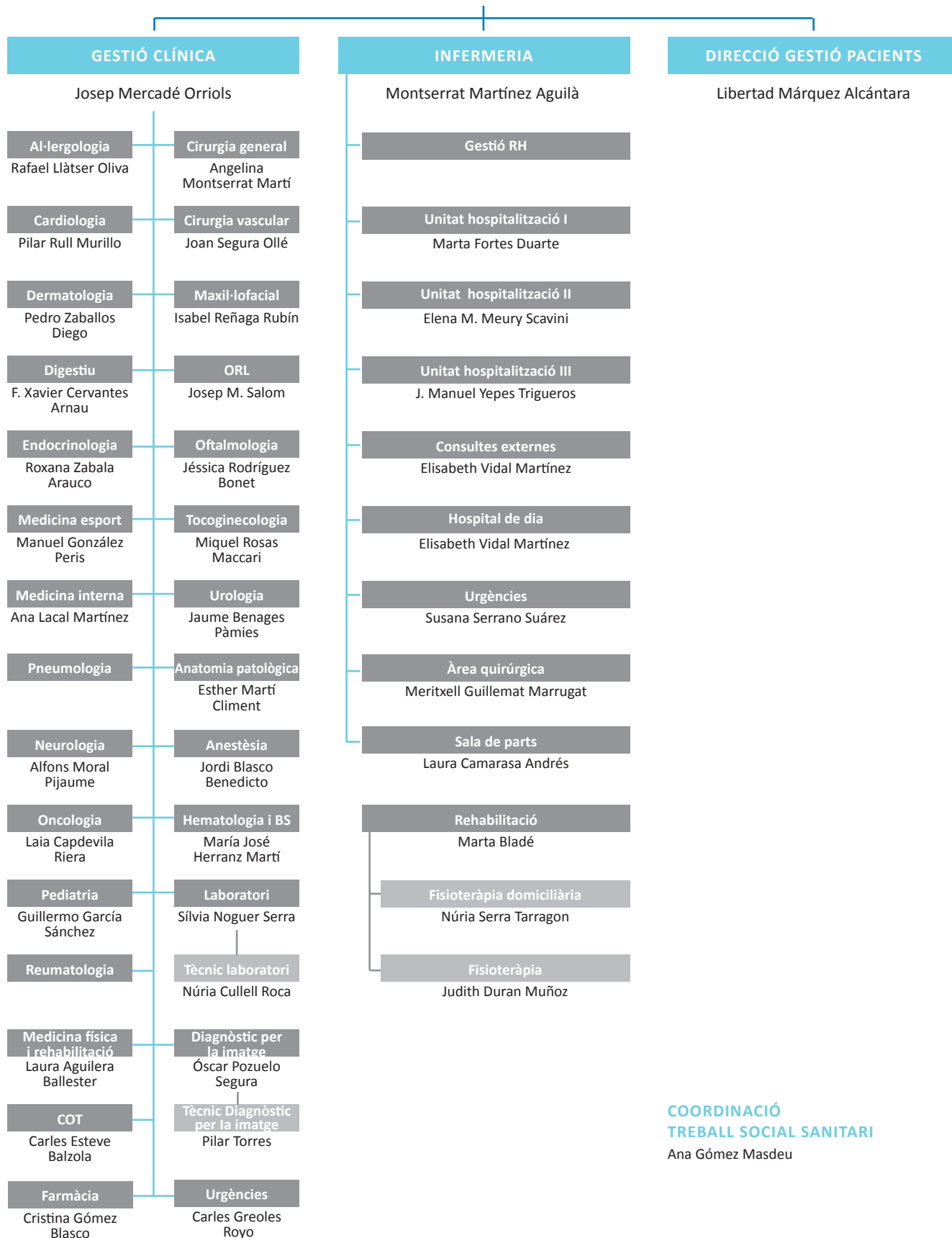
## CENTRES D'ACTIVITATS

Hospital Santa Tecla  
Santa Tecla Llevant  
CAR Vila-seca

# HOSPITAL DEL VENDRELL

## DIRECCIÓ

Josep Mercadé Orriols



**COORDINACIÓ  
TREBALL SOCIAL SANITARI**  
Ana Gómez Masdeu

# Activitat assistencial

Actualment la Fundació Hospital de Sant Pau i Santa Tecla disposa de tres centres dedicats a l'atenció sanitària especialitzada que cada any donen cobertura a una població de més de 350.000 persones a les comarques del nord del Tarragonès i del Baix Penedès. Cada any els centres de la Fundació Hospital duen a terme una alta activitat assistencial.



Més de  
**340.000**  
visites de consultes  
especialitzades



Més de  
**21.000**  
altes d'hospitalització



Un t  
**12.**  
aten  
l'hosp

Al Tarragonès i el Baix Penedès, un total de **1.392 professionals** han fet possible l'atenció de:

## TARRAGONÈS · BAIX PENEDÈS

<b>ALTES CONVENCIONALS</b>	<b>13.467</b>
<b>ALTES CMA</b>	<b>7.693</b>
<b>TOTAL ALTES</b>	<b>21.160</b>
<b>URGÈNCIES ATESES</b>	<b>141.376</b>
<b>INTERVENCIIONS QUIRÚRGIQUES</b>	<b>17.504</b>
<b>NAIXEMENTS</b>	<b>1.059</b>
<b>VISITES CCEE</b>	<b>340.537</b>
<b>HOSPITAL DE DIA (ESTADES)</b>	<b>12.342</b>
<b>DIAGNÒSTIC PER LA IMATGE</b>	<b>172.344</b>
<b>ECOGRAFIES</b>	<b>36.786</b>
<b>ENDOSCÒPIES</b>	<b>6.442</b>
<b>TREBALL SOCIAL</b>	<b>10.021</b>
<b>PROCESSOS DE RHB</b>	<b>4.763</b>
(Fisioteràpia, Teràpia Ocupacional i Logopèdia)	



total de  
**342**  
acions a  
ital de dia



Més de  
**141.000**  
visites als  
serveis d'urgències



Unes  
**17.504**  
intervencions quirúrgiques



Un total de  
**172.344**  
proves de diagnòstic  
per la imatge

## TARRAGONÈS

## BAIX PENEDÈS

ALTES CONVENCIONALS	7.429	6.038
ALTES CMA	4.784	2.909
TOTAL ALTES	12.213	8.947
URGÈNCIES ATESES	60.808	80.568
INTERVENCIIONS QUIRÚRGIQUES	11.204	6.300
NAIXEMENTS	586	473
VISITES CCEE	184.123	156.414
HOSPITAL DE DIA (ESTADES)	6.846	5.496
DIAGNÒSTIC PER LA IMATGE	92.561	79.783
ECOGRAFIES	20.274	16.512
ENDOSCÒPIES	3.942	2.500
TREBALL SOCIAL	3.784	6.237
PROCESSOS DE RHB (Fisioteràpia, Teràpia Ocupacional i Logopèdia)	2.537	2.256

# Cementiri de Tarragona

La Fundació Hospital Sant Pau i Santa Tecla també s'encarrega de la gestió del cementiri de Tarragona, un recinte que, més enllà de la seva funció d'espai funerari amb tots els serveis destinats a la ciutadania, és també un indret de gran valor històric, artístic i patrimonial,

ja que s'hi poden observar construccions funeràries de gran rellevància en termes arquitectònics i de memòria històrica. Gràcies a aquest vessant, el cementiri té un impacte en la societat mitjançant diferents activitats culturals i divulgatives.



## DADES

### INHUMACIONS VERIFICADES AL CEMENTIRI

**602**  
total

**30**  
benèfiques

**162**  
urnes



# Comptes anuals 2022

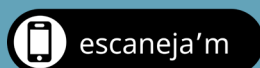
Els comptes anuals es poden consultar a  
**[www.fundaciohospitalsantatecla.cat](http://www.fundaciohospitalsantatecla.cat)**

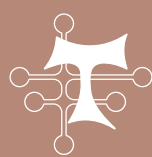
↳ Portal de transparència

↳ Gestió econòmica i pressupostària

↳ Comptes anuals i informe de l'auditor

O bé a través del següent codi QR





XARXA SANTA TECLA  
Sanitària, Social i Docent  
a Tarragona des de **1171**